



Ein Hoch  
auf die  
Individualität



trurnit

# Kalender

So einzigartig wie Ihr Unternehmen

# Zeigen Sie sich einzigartig!

---

Sie haben herausragende Produkte, Sie tun viel für die Region, Sie sind vor Ort und haben für die Anliegen Ihrer Kunden stets ein offenes Ohr: Ein Kalender eignet sich hervorragend dazu, Ihre Kunden über Ihre Leistungen zu informieren und sich als kompetenten und sympathischen Partner vorzustellen.





Unternehmen Lebensqualität

»Wärme kommt aus der Heizung und von Herzen.«

Luc (3) liebt gemütliche Lesestunden mit Papa Hans (32).

# Für Nestwärmer.

„Klasse, mein Versorger bietet nicht nur Energie zum Wohlfühlen, sondern auch kompetente Beratung und nützliche Serviceleistungen.“

## Zeigen Sie Ihr Können!

Sie bieten Ihren Kunden als regionaler Energieversorger attraktive Leistungen und Produkte sowie kompetente Beratung zu allen Energieangeboten und Tariffragen – egal, ob persönlich, telefonisch oder online. Beschreiben Sie auch Ihre Rolle als sympathischer Arbeitgeber und Ausbildungsbetrieb für attraktive Berufe. Lassen Sie Ihre Kunden sprechen und setzen Sie so Ihre besonderen Vorzüge jeden Monat in Szene!



✓ Was kann sympathischer sein als emotionale Bilder aus dem Leben Ihrer Kunden?

✓ Lassen Sie in den Randspalten Ihre Kunden für Sie sprechen ...

✓ ... und erklären Sie, was Sie als Unternehmen dazu beigetragen haben.

✓ Guten Appetit! Pffiffige Rezepte begleiten durchs Jahr.

»Wärme kommt aus der Heizung und von Herzen.«

## Für Nestwärmer.

Unternehmen Lebensqualität

Lebensqualität für Nestwärmer wie Hans und Luc: Im Sommer verbringen wir eigentlich die meiste Zeit draußen im Freien und genießen die Sonne. Auch wenn die Tage kürzer werden und es draußen kühler ist, ist bei uns noch lange nicht der Ort aus. Gerade in der kalten Jahreszeit ist die Wärme im Haus ein großer Pluspunkt. Hier ist es warm und gemütlich. Und zum Glück haben wir einen Großteil dieser Wärme kostenlos auf dem Fußboden. Denn die in diese neue Wohnung mit effizienter Gasheizung zu zahlen, war für mich und meine Familie von daher auf jeden Fall die richtige Entscheidung.

Wussten Sie schon? Wenn Sie in Osnabrück wohnen und bis zum 31. Oktober 2015 Ihre Heizung von Öl oder Gas auf Erdgas umstellen, erhalten Sie von den Stadtwerken einen Zuschuss von 500 Euro. mehr dazu: [erdgasheizung](#)

### Bienen-Roquefort-Tarte

(8 Stück) Teig: 200 g Mehl, 75 g kalte Butter, 1 Ei, Salz, 200 g Speisestärke, Magerstufe, 1 l 6l kaltes Wasser. Fett für die Form: Butter, 400 g Bienen (z. B. Abateil), 30 g Parmesan, gerieben, 150 g Roquefort in Würfeln, 2 Ei, Mandeln, gerieben. Guss: 2 Eier, 150 g saure Sahne, 50 ml Milch, 2 Ei Parmesan, gerieben, 2 TL Salz, Pfeffer, schwarzer Pfeffer, frisch gemahlen.

Aus dem Zutaten einen Knetball bereiten und 30 Minuten kühl stellen. Teig ausrollen und eine gekettete Tartelform (Ø 26 cm) damit auslegen, einen Rand hochziehen. Teig mit einer Gabel mehrfach stechen. Form in dem vorgeheizten Backofen setzen, unten (E: 225 °C / U: 200 °C) für 20 Minuten backen. Bienen schälen, waschen und in Spalten schneiden. Boden mit Parmesan bestreuen und mit Bienen belegen. Roquefort und Mandeln darüber verteilen. Guss über Zutaten mischen, verquirlen und über die Tarte gießen. Form wieder in den Backofen setzen. Mitte (E: 225 °C / U: 200 °C) für 30 bis 35 Minuten / Nachheizen 5 Minuten. Mit Pfeffer bestreuen und servieren.

Zutatenliste: 60 mm x 60 mm 400g- und Backwelli pro Stück 402 kcal, 1.716 kJ

Stadtwerke Osnabrück



# Zeigen Sie Ihr Engagement!

Ob Sport, Kultur oder Wissenschaft – Sie unterstützen vielfältige Projekte und Aktivitäten in Ihrer Region. Schön, wenn dies möglichst viele Ihrer Kunden wissen und sich denken: „Gut, dass sich meine Stadtwerke für unsere Belange vor Ort engagieren.“ Machen Sie Monat für Monat Ihr lokales Engagement deutlich, indem Sie mit starken Motiven und fokussierten Texten aufwarten!



✓ Mit attraktiven Bildern Ihrer Projekte unterstreichen Sie Ihr Image als verantwortungsbewusstes Unternehmen.

✓ Wie engagieren Sie sich für die Region?

„Klasse, mein Versorger unterstützt die Menschen vor Ort, und unsere Gesellschaft profitiert.“

✓ Ihre Kontaktdaten, auf einen Blick ersichtlich.

**Geburtsstage**

1	Fr				
2	Sa				
3	So				
4	Mo				27
5	Di				
6	Mi				
7	Do				
8	Fr				
9	Sa				
10	So				
11	Mo				28
12	Di				
13	Mi				
14	Do				
15	Fr				
16	Sa				
17	So				
18	Mo				29
19	Di				
20	Mi				
21	Do				
22	Fr				
23	Sa				
24	So				
25	Mo				30
26	Di				
27	Mi				
28	Do				
29	Fr				
30	Sa				
31	So				

**Die SWK** ist in Kristall zu Hause, sie ist bei jeder Stadt. Jährlich engagieren wir uns mit unseren Jahren an Unterstützung für Kultur, Sport, Wissenschaft und soziale Einrichtungen in Krefeld und Umgebung. Das SWK Open Air Kino ist insbesondere (noch) eine echte Besonderheit, die Jahr für Jahr im Sommer die Krefelder auf die Krefelder Arena bringt. Vom aktuellen Blockbuster "Die Dämonen" bis zu echten Kinoklassikern: Das SWK Open Air Kino bietet sich für jeden Film an. Einzigartiges Kinoerlebnis in weltweitem und einzigartigem Ambiente.

**Die SWK ServiceCenter**  
Hier finden Sie Ihren Energieversorger, persönliche Beratung und wichtige Serviceleistungen rund um:

- Ihre Energie- und Wasserversorgung und
- Ihre Fahrt mit Bus und Bahn.

**SWK ServiceCenter**  
Hauptstadt  
Am Hauptbahnhof  
Montag-Freitag: 7-18 Uhr  
Samstag: 9-14 Uhr

**SWK ServiceCenter**  
Hochschule 126  
Nahe Schornsteinmarkt  
Montag-Freitag: 10-18 Uhr  
Samstag: 10-14 Uhr

**SWK ServiceBüro**  
Wacholderpark  
im Haus der Elternvereine  
Wacholder 9  
Dienstag, Donnerstag: 9-13 Uhr  
Samstag im Monat: 10-13 Uhr

**SWK ServiceBüro**  
Kulturhof  
Mittwoch, Freitag: 9-13 Uhr  
Donnerstag: 14.30-17.30 Uhr

Wir freuen uns auf Ihren Besuch!

**swk.krefeld**  
[www.swk.de](http://www.swk.de)



# Zeigen Sie Ihre Verbundenheit!

Sie sichern Arbeitsplätze und fördern die heimische Wirtschaft durch Ihre Mitarbeiter und die regionale Vergabe von Aufträgen. Zusammen mit anderen lokalen Unternehmen sorgen Sie für Lebensqualität und regionalen Zusammenhalt. Präsentieren Sie Ihre Kooperationspartner auf eindrucksvolle Weise! So wird Ihren Kunden deutlich, wie stark Sie mit der Region und ihren Bürgern verbunden sind.



✓ Zeigen Sie **außergewöhnliche Perspektiven** Ihrer Region oder stellen Sie jeden Monat mit einem **repräsentativen Foto** eines Ihrer Partnerunternehmen vor!

✓ Mit einem **Mehrwert** für Ihre Kunden als **Danke-schön** für ihre Treue!

„Klasse, mein Versorger fördert die regionale Wirtschaft und sorgt für Arbeits- und Ausbildungsplätze.“

✓ Was bietet Ihr Partnerunternehmen an Leistungen und für die Region? Lassen Sie Ihre **Kooperationspartner zu Wort kommen!**



1 Fr					
2 Sa					
3 So					
4 Mo					
5 Di					
6 Mi					
7 Do					
8 Fr					
9 Sa					
10 So					
11 Mo					
12 Di					
13 Mi					
14 Do					
15 Fr					

August 2014

16 Sa					
17 So					
18 Mo					
19 Di					
20 Mi					
21 Do					
22 Fr					
23 Sa					
24 So					
25 Mo					
26 Di					
27 Mi					
28 Do					
29 Fr					
30 Sa					
31 So					

### Backmeisterei Mack

Die Backmeisterei Mack steht für handwerkliche Tradition, meisterliche Konditionen und ein angenehmes Ambiente. Überregionale Bekanntheit: Die Backmeisterei Mack bekannt für ihre Hochzeitskuchen, Festtags- und Fotokuchen. Hier werden nur beste und natürliche Rohstoffe verarbeitet. Eine Qualität, die man schmeckt, denn viele gastronomische Betriebe und Vereine wissen das zu schätzen. Übergang gehört die Backmeisterei Mack auch zu den führenden Ausbildungsbetrieben. Jedes Jahr werden hier viele junge Leute mit Erfolg als Bäcker und Konditoren ausgebildet. Lassen Sie sich überzeugen: Sie sind jederzeit herzlich eingeladen, in der offenen Backstube den Bäckern und Konditoren bei der Arbeit zuzusehen.



DEW21

Genau meine Energie.



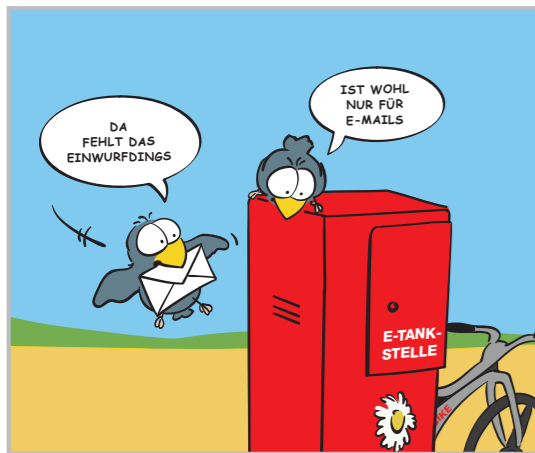
**Mitarbeiter,**  
EWR AG, Worms:  
Geben Sie Ihrem Unternehmen ein Gesicht und stellen Sie Ihre Mitarbeiter vor.



**Illustrationen,**  
Stadtwerke Werl:  
Setzen Sie ein bestimmtes Thema mit attraktiven Illustrationen um. Gestalten Sie Ihren Kalender mit künstlerisch bearbeiteten Fotos aus der Region oder illustrieren Sie die Geschichte Ihres Unternehmens mit Bildern von damals und heute.

## Noch mehr Bildkonzepte?

Sie denken über andere Bildkonzepte nach?  
Hier haben wir einige Anregungen für Sie:



**Comics,** Pfalzwerke, Ludwigshafen:  
Mit bunten Cartoons können Sie Ihre Produkte und Dienstleistungen auf humorvolle Art präsentieren.

**Kindermalbilder,**  
Stadtwerke  
Bad Reichenhall:  
Veranstalten Sie einen Malwettbewerb und staunen Sie, wie sich Kinder mit dem Thema Energie auseinandersetzen.



**Regionale Bilder,**  
Stadtwerke Duisburg,  
badenova, Freiburg:  
Zeigen Sie Ihre Verbundenheit mit der Region durch Fotos von Ihrem Standort und der Umgebung.



# Kombinieren Sie unsere Inhalte mit Ihrer Handschrift!

Ob leckere Rezeptideen mit attraktiven Bildern oder praktische Tipps zum Energiesparen – Sie können gerne auf unsere aktuellen Inhalte zurückgreifen. Wir entwickeln dann Ihren individuellen Kalender auf Wunsch nach Ihren Vorgaben und in Ihrem Corporate Design.

Möglich sind folgende Varianten:

✓ Eigenes Logo auf jeder Seite



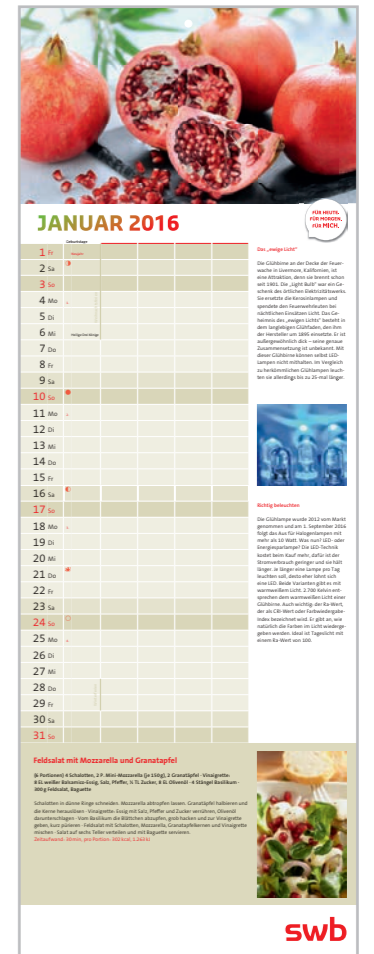
als Spiralkalender ...

✓ Eigene Farbgebung und eigene Schrift



oder als Broschürenkalender

✓ Eigenes Layout/ Corporate Design

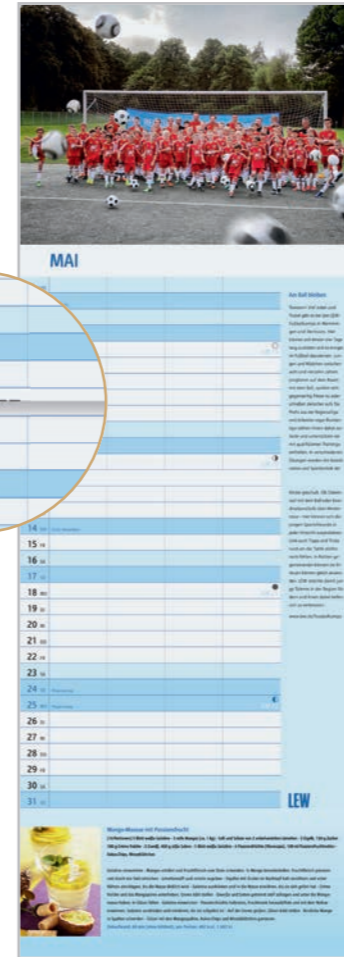




# Ausführungen und Verarbeitungsvarianten

Für jeden Anlass passend: in unterschiedlichen Formaten als hochwertiger Spiralkalender oder portofreundlicher Broschürenkalender. Integrieren Sie Response-Elemente wie Postkarten, Coupons oder Gewinnspiele und sorgen Sie so das ganze Jahr für eine aktive Kundenbindung!

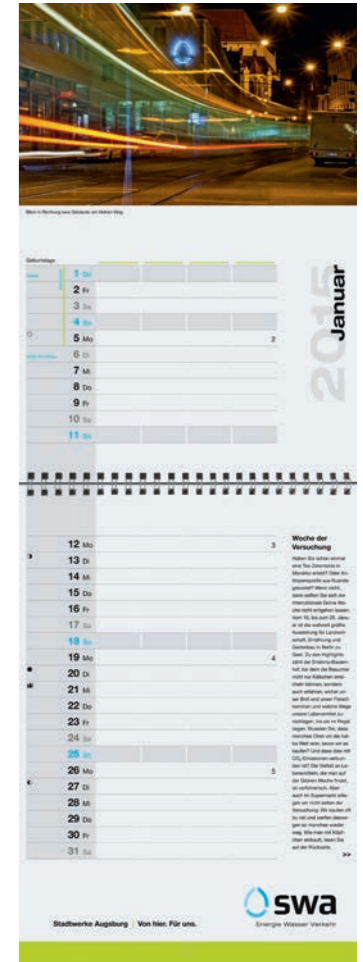
✓ Broschürenkalender mit Rückendrahtheftung



✓ Spiralkalender mit Bindung oben



✓ Spiralkalender mit Bindung mittig





Wir machen unseren Job gut.  
Gerne auch für Sie!

---

trurnit Zeit & Bild GmbH  
Häusserstraße 36  
69115 Heidelberg  
[www.trurnit.de/kalender](http://www.trurnit.de/kalender)  
[zeit-bild@trurnit.de](mailto:zeit-bild@trurnit.de)  
T +49 6221 9013-0  
F +49 6221 9013-41

Frank Holst  
Geschäftsleitung  
T +49 6221 9013-22  
[holst.frank@trurnit.de](mailto:holst.frank@trurnit.de)

Andreas Becker  
Kundenservice  
T +49 6221 9013-28  
[becker.andreas@trurnit.de](mailto:becker.andreas@trurnit.de)



trurnit Zeit&Bild